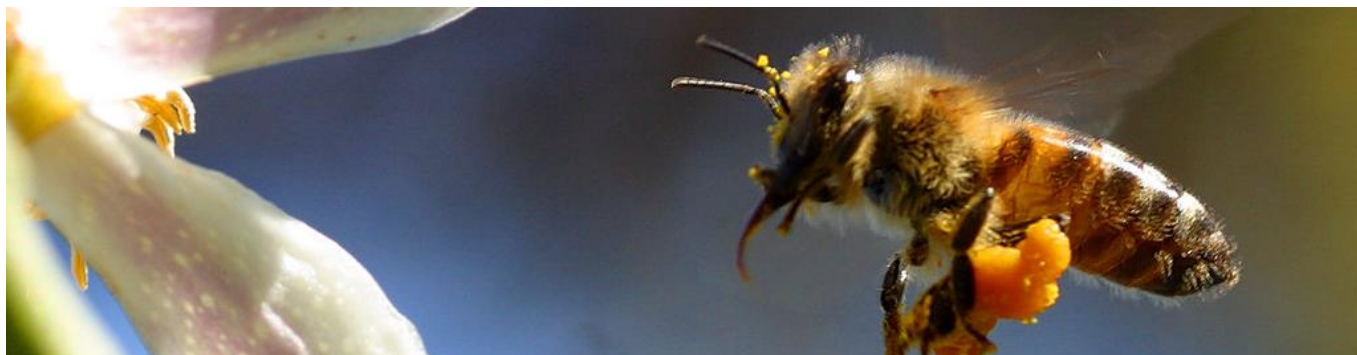


# SÖRÉLESZTŐ

## VIRÁGPORPÓTLÓ MÉHTAKARMÁNY



A termék 100%-ban inaktivált sörélesztőt (*Saccharomyces cerevisiae*) tartalmaz. Nem tartalmaz génmódosított összetevőt (GMO), mesterséges színezéket, ízesítőt, vagy tartósítószert.

A sörélesztő biztosítja a méhek számára fontos fehérjéket, vitaminokat, ásványi anyagokat, nyomelemeket és aminosavakat. Ennek köszönhetően a méhcsaládok gyorsabban fejlődnek, betegségekkel szemben ellenállóbbak, és több mézet termelnek.

### BELTARTALOM

Fehérje	min. 40%
Nedvesség tartalom	max. 11%
Nyers cellulóz	max. 1%
Nyers hamú	max. 10%
Szárazanyag tartalom	min. 80%

### VITAMINOK (mg/100g)

B1 Vitamin	6,8	Pantoténsav	2,7
B2 Vitamin	3,4	Folsav	850
B6 Vitamin	2,0	Niacin	44
B12 Vitamin	2,6		

### AMINOSAV PROFIL (%)

Aszpartic sav	3,7	Tyrosine	1,4
Glutamin sav	5,1	Methionine	0,7
Serine	2,1	Valine	1,9
Histidine	1,0	Phenylalanine	1,6
Glycine	1,7	Isoleucine	1,5
Threonine	1,8	Leucine	2,5
Arginine	2,2	Lysine	2,6
Alanine	2,5		

### FORGALMAZZA

#### VERNALIS BT.

7694 Hosszúhetény, Püspökszentlászló u. 11.  
vernalis@vernalis.hu, Tel.: +36 72 590 001  
Nyilvántartási szám: α HU 01 1 00064

Származási hely: Szerbia

Termékrejestrációs szám: RS39039

### ETETÉSI TANÁCSOK

A sörélesztőt cukorlepenyben elkeverve, vagy szárazon, por formában ajánlott a méhekkel feletetni.

#### Lepénykészítés:

A sörélesztőt 10-20% közötti mennyiségben ajánlott cukorlepenybe keverni.

#### Példa 15% sörélesztő tartalmú lepeny készítésére:

20 kg porcukrot alaposan keverjen el 5 kg sörélesztővel, majd adjon hozzá 8 kg fruktózglükózszirupot. (Méz használata a fertőzésveszély kockázata miatt nem ajánlott.) Az optimális lepenyállag eléréséhez még kb. 0,5 liter víz hozzáadása ajánlott.

#### Szárazon:

A sörélesztőt 1:1 arányban keverjük össze porcukorral és helyezzük közvetlenül a kijárók elé.

#### Ajánlott etetési időszakok:

Tavaszi serkentésre február végétől, és téli felkészítésre július végétől. Mindkét időszakban 6 héten keresztül biztosítsa a sörélesztővel való etetést. Nyár folyamán használja virágpor hiány esetén, kölyökcsaládok erősítésére és anyanevelésnél.

**Tárolás:** száraz, hűvös helyen, napfénytől védve

**Felhasználhatósági időtartam:** 1 év

Nettó tömeg: 1 kg

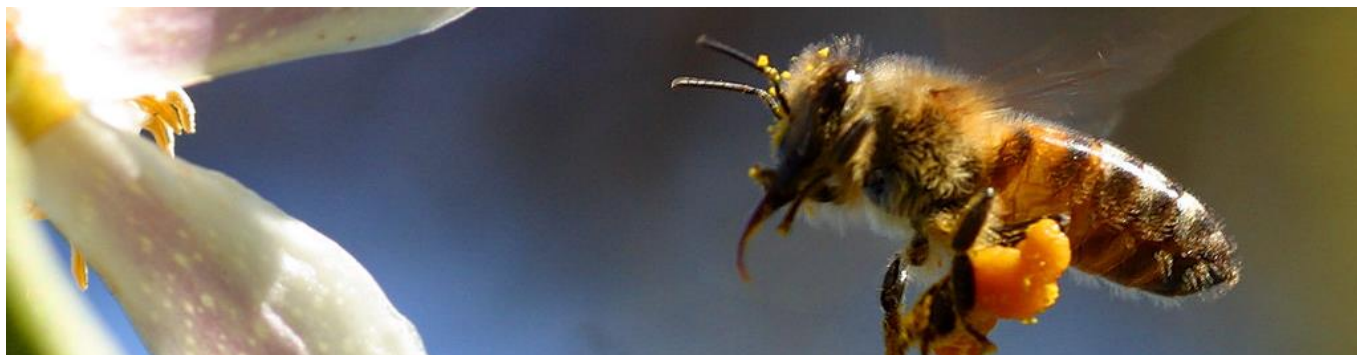
Gyártási szám: LK190217

Gyártási dátum: 2019. 02. 17.

[WWW.VERNALIS.HU](http://WWW.VERNALIS.HU)

# SÖRÉLESZTŐ

## VIRÁGPORPÓTLÓ MÉHTAKARMÁNY



A termék 100%-ban inaktivált sörélesztőt (*Saccharomyces cerevisiae*) tartalmaz. Nem tartalmaz génmódosított összetevőt (GMO), mesterséges színezéket, ízesítőt, vagy tartósítószert.

A sörélesztő biztosítja a méhek számára fontos fehérjéket, vitaminokat, ásványi anyagokat, nyomelemeket és aminosavakat. Ennek köszönhetően a méhcsaládok gyorsabban fejlődnek, betegségekkel szemben ellenállóbbak, és több mézet termelnek.

### BELTARTALOM

Fehérje	min. 40%
Nedvesség tartalom	max. 11%
Nyers cellulóz	max. 1%
Nyers hamú	max. 10%
Szárazanyag tartalom	min. 80%

### VITAMINOK (mg/100g)

B1 Vitamin	6,8	Pantoténsav	2,7
B2 Vitamin	3,4	Folsav	850
B6 Vitamin	2,0	Niacin	44
B12 Vitamin	2,6		

### AMINOSAV PROFIL (%)

Aszpartic sav	3,7	Tyrosine	1,4
Glutamin sav	5,1	Methionine	0,7
Serine	2,1	Valine	1,9
Histidine	1,0	Phenylalanine	1,6
Glycine	1,7	Isoleucine	1,5
Threonine	1,8	Leucine	2,5
Arginine	2,2	Lysine	2,6
Alanine	2,5		

### FORGALMAZZA

#### VERNALIS BT.

7694 Hosszúhetény, Püspökszentlászló u. 11.  
vernalis@vernalis.hu, Tel.: +36 72 590 001  
Nyilvántartási szám: α HU 01 1 00064

Származási hely: Szerbia

Termékrejestrációs szám: RS39039

### ETETÉSI TANÁCSOK

A sörélesztőt cukorlepenyben elkeverve, vagy szárazon, por formában ajánlott a méhekkel feletetni.

#### Lepénykészítés:

A sörélesztőt 10-20% közötti mennyiségben ajánlott cukorlepenybe keverni.

#### Példa 15% sörélesztő tartalmú lepeny készítésére:

20 kg porcukrot alaposan keverjen el 5 kg sörélesztővel, majd adjon hozzá 8 kg fruktózglükózszirupot. (Méz használata a fertőzésveszély kockázata miatt nem ajánlott.) Az optimális lepenyállag eléréséhez még kb. 0,5 liter víz hozzáadása ajánlott.

#### Szárazon:

A sörélesztőt 1:1 arányban keverjük össze porcukorral és helyezük közvetlenül a kijárók elé.

#### Ajánlott etetési időszakok:

Tavaszi serkentésre február végétől, és téli felkészítésre július végétől. Mindkét időszakban 6 héten keresztül biztosítsa a sörélesztővel való etetést. Nyár folyamán használja virágpor hiány esetén, kölyökcsaládok erősítésére és anyanevelésnél.

**Tárolás:** száraz, hűvös helyen, napfénytől védve

**Felhasználhatósági időtartam:** 1 év

Nettó tömeg: 1 kg

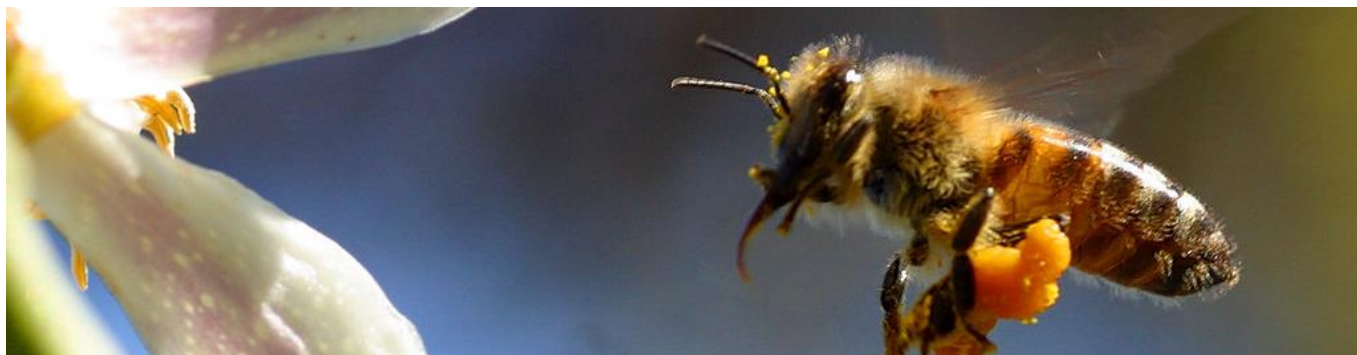
Gyártási szám: LK190217

Gyártási dátum: 2019. 02. 17.

[WWW.VERNALIS.HU](http://WWW.VERNALIS.HU)

# SÖRÉLESZTŐ

## VIRÁGPORPÓTLÓ MÉHTAKARMÁNY



A termék 100%-ban inaktivált sörélesztőt (*Saccharomyces cerevisiae*) tartalmaz. Nem tartalmaz génmódosított összetevőt (GMO), mesterséges színezéket, ízesítőt, vagy tartósítószert.

A sörélesztő biztosítja a méhek számára fontos fehérjéket, vitaminokat, ásványi anyagokat, nyomelemeket és aminosavakat. Ennek köszönhetően a méhcsaládok gyorsabban fejlődnek, betegségekkel szemben ellenállóbbak, és több mézet termelnek.

### BELTARTALOM

Fehérje	min. 40%
Nedvesség tartalom	max. 11%
Nyers cellulóz	max. 1%
Nyers hamú	max. 10%
Szárazanyag tartalom	min. 80%

### VITAMINOK (mg/100g)

B1 Vitamin	6,8	Pantoténsav	2,7
B2 Vitamin	3,4	Folsav	850
B6 Vitamin	2,0	Niacin	44
B12 Vitamin	2,6		

### AMINOSAV PROFIL (%)

Aszpartic sav	3,7	Tyrosine	1,4
Glutamin sav	5,1	Methionine	0,7
Serine	2,1	Valine	1,9
Histidine	1,0	Phenylalanine	1,6
Glycine	1,7	Isoleucine	1,5
Threonine	1,8	Leucine	2,5
Arginine	2,2	Lysine	2,6
Alanine	2,5		

### FORGALMAZZA

#### VERNALIS BT.

7694 Hosszúhetény, Püspökszentlászló u. 11.  
vernalis@vernalis.hu, Tel.: +36 72 590 001  
Nyilvántartási szám: α HU 01 1 00064

Származási hely: Szerbia

Termékgisztrációs szám: RS39039

### ETETÉSI TANÁCSOK

A sörélesztőt cukorlepényben elkeverve, vagy szárazon, por formában ajánlott a méhekkel feletetni.

#### Lepénykészítés:

A sörélesztőt 10-20% közötti mennyiségben ajánlott cukorlepénybe keverni.

#### Példa 15% sörélesztő tartalmú lepény készítésére:

20 kg porcukrot alaposan keverjen el 5 kg sörélesztővel, majd adjon hozzá 8 kg fruktózglükózszirupot. (Méz használata a fertőzésveszély kockázata miatt nem ajánlott.) Az optimális lepényállag eléréséhez még kb. 0,5 liter víz hozzáadása ajánlott.

#### Szárazon:

A sörélesztőt 1:1 arányban keverjük össze porcukorral és helyezzük közvetlenül a kijárók elé.

#### Ajánlott etetési időszakok:

Tavaszi serkentésre február végétől, és téli felkészítésre július végétől. Mindkét időszakban 6 héten keresztül biztosítsa a sörélesztővel való etetést. Nyár folyamán használja virágpor hiány esetén, kölyökcsaládok erősítésére és anyanevelésnél.

**Tárolás:** száraz, hűvös helyen, napfénytől védve

**Felhasználhatósági időtartam:** 1 év

Nettó tömeg: 1 kg

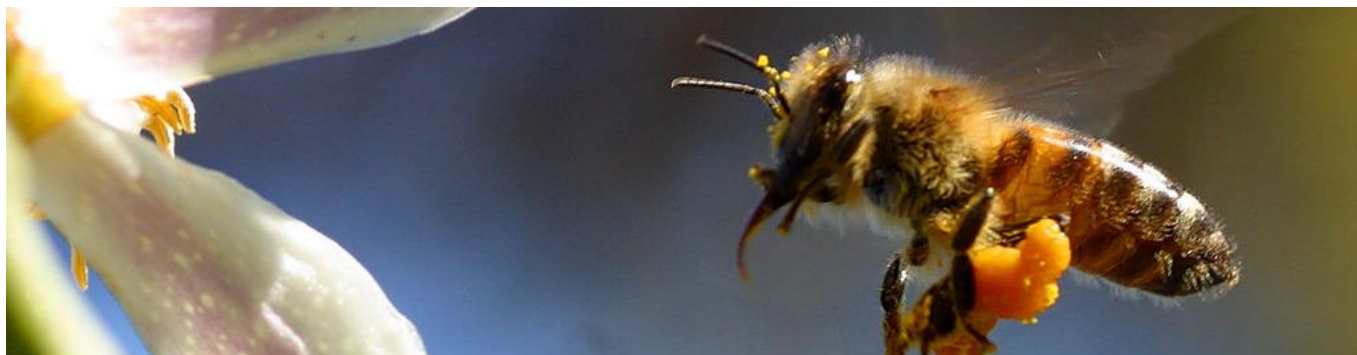
Gyártási szám: LK190217

Gyártási dátum: 2019. 02. 17.

[WWW.VERNALIS.HU](http://WWW.VERNALIS.HU)

# SÖRÉLESZTŐ

## VIRÁGPORPÓTLÓ MÉHTAKARMÁNY



A termék 100%-ban inaktivált sörélesztőt (*Saccharomyces cerevisiae*) tartalmaz. Nem tartalmaz génmódosított összetevőt (GMO), mesterséges színezéket, ízesítőt, vagy tartósítószert.

A sörélesztő biztosítja a méhek számára fontos fehérjéket, vitaminokat, ásványi anyagokat, nyomelemeket és aminosavakat. Ennek köszönhetően a méhcsaládok gyorsabban fejlődnek, betegségekkel szemben ellenállóbbak, és több mézet termelnek.

### BELTARTALOM

Fehérje	min. 40%
Nedvesség tartalom	max. 11%
Nyers cellulóz	max. 1%
Nyers hamú	max. 10%
Szárazanyag tartalom	min. 80%

### VITAMINOK (mg/100g)

B1 Vitamin	6,8	Pantoténsav	2,7
B2 Vitamin	3,4	Folsav	850
B6 Vitamin	2,0	Niacin	44
B12 Vitamin	2,6		

### AMINOSAV PROFIL (%)

Aszpartic sav	3,7	Tyrosine	1,4
Glutamin sav	5,1	Methionine	0,7
Serine	2,1	Valine	1,9
Histidine	1,0	Phenylalanine	1,6
Glycine	1,7	Isoleucine	1,5
Threonine	1,8	Leucine	2,5
Arginine	2,2	Lysine	2,6
Alanine	2,5		

### FORGALMAZZA

#### VERNALIS BT.

7694 Hosszúhetény, Püspökszentlászló u. 11.  
vernalis@vernalis.hu, Tel.: +36 72 590 001  
Nyilvántartási szám: α HU 01 1 00064

Származási hely: Szerbia

Termékrejestrációs szám: RS39039

### ETETÉSI TANÁCSOK

A sörélesztőt cukorlepenyben elkeverve, vagy szárazon, por formában ajánlott a méhekkel feletetni.

#### Lepénykészítés:

A sörélesztőt 10-20% közötti mennyiségben ajánlott cukorlepenybe keverni.

#### Példa 15% sörélesztő tartalmú lepeny készítésére:

20 kg porcukrot alaposan keverjen el 5 kg sörélesztővel, majd adjon hozzá 8 kg fruktózglükózszirupot. (Méz használata a fertőzésveszély kockázata miatt nem ajánlott.) Az optimális lepenyállag eléréséhez még kb. 0,5 liter víz hozzáadása ajánlott.

#### Szárazon:

A sörélesztőt 1:1 arányban keverjük össze porcukorral és helyezzük közvetlenül a kijárók elé.

#### Ajánlott etetési időszakok:

Tavaszi serkentésre február végétől, és téli felkészítésre július végétől. Mindkét időszakban 6 héten keresztül biztosítsa a sörélesztővel való etetést. Nyár folyamán használja virágpor hiány esetén, kölyökcsaládok erősítésére és anyanevelésnél.

**Tárolás:** száraz, hűvös helyen, napfénytől védve

**Felhasználhatósági időtartam:** 1 év

Nettó tömeg: 1 kg

Gyártási szám: LK190217

Gyártási dátum: 2019. 02. 17.

[WWW.VERNALIS.HU](http://WWW.VERNALIS.HU)